

## 【練習問題－花火－】

PowerPoint をつかって、「花火」のスライドショーを作成してみましょう。

( 準 備 )

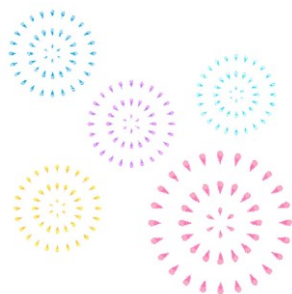
### ◆フォルダ作成

作成場所と名前 : デスクトップに「花火」という名前のフォルダ  
※ここに画像、PowerPoint を保存します。

### ◆イラスト素材のダウンロード

ダウンロードするサイト : 無料イラスト かわいいフリー素材集 いらすとや  
<http://www.irasutoya.com/>

キーワード : 花火



花火のイラスト・背景なし



花火を見ている家族のイラスト (背景なし)

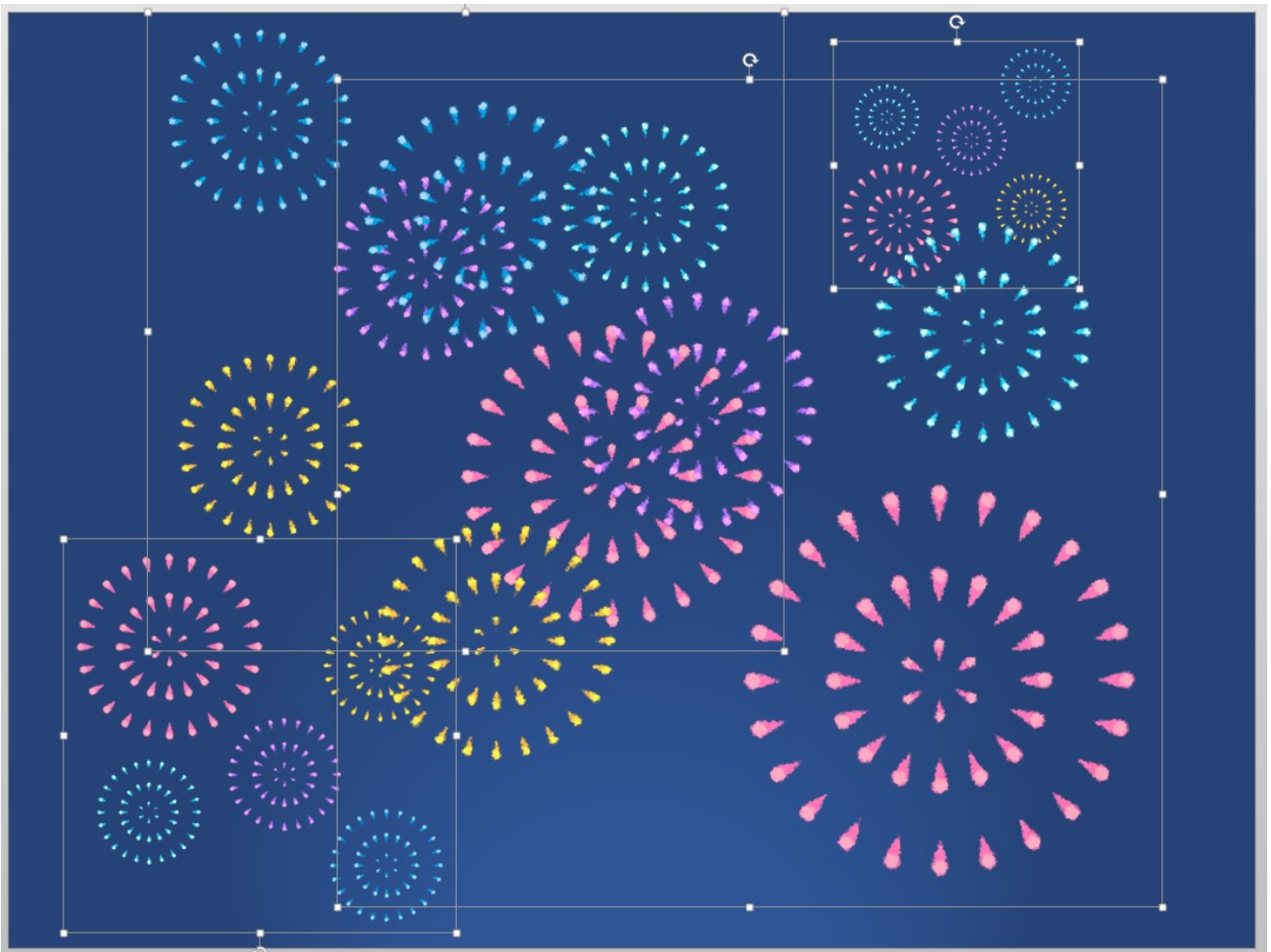
### ◆スライドショーの作成

- ・新しいプレゼンテーション : デザインなし
- ・レイアウト : 白紙
- ・スライドのサイズ : 標準 (4 : 3)
- ・背景 : グラデーション (上が濃い紺、下が薄い紺)

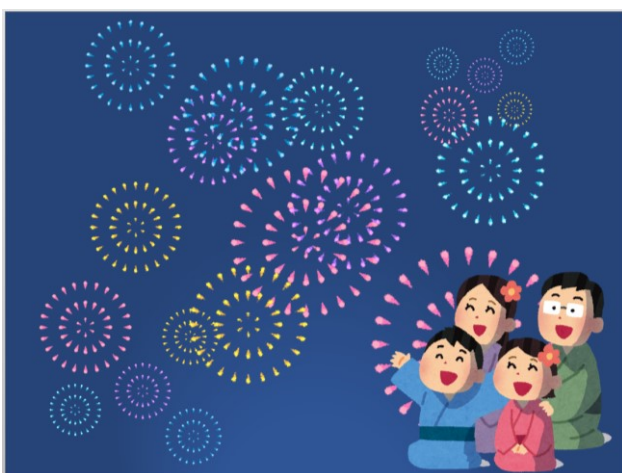
※背景の設定は、「デザイン」－「背景の書式設定」から、グラデーションを選び、種類、方向、色などは、任意に設定します。

- 下のように花火のイラストを4つ配置します

ポイント：花火の大小サイズや、向きなどが違うようにし、一部が重なってもいいです



- 同じスライド内に、家族のイラストを右下に配置します



## ・アニメーションの設定

4つの花火それぞれに、下の設定をします

		アニメーションの追加
①開始：フェード		②終了：フェード
開始：直前の動作の後	→	開始：直前の動作の後
継続時間：1.5 秒		継続時間：0.5 秒
サウンド：爆発		サウンド：前のサウンドを停止

※サウンドの設定は、「アニメーション」グループのダイアログボタンをクリックし、「効果」タブの「サウンド」から設定します。

家族に「開始：フロートイン」「タイミング開始：直前の動作の後」の設定をします。

家族に重なっていない花火、3つそれぞれに下のアニメーションの追加を設定をします

開始：フェード  
開始：直前の動作の後  
継続時間：0.5 秒  
サウンド：爆発

## 【保存】

ファイル名：花火